

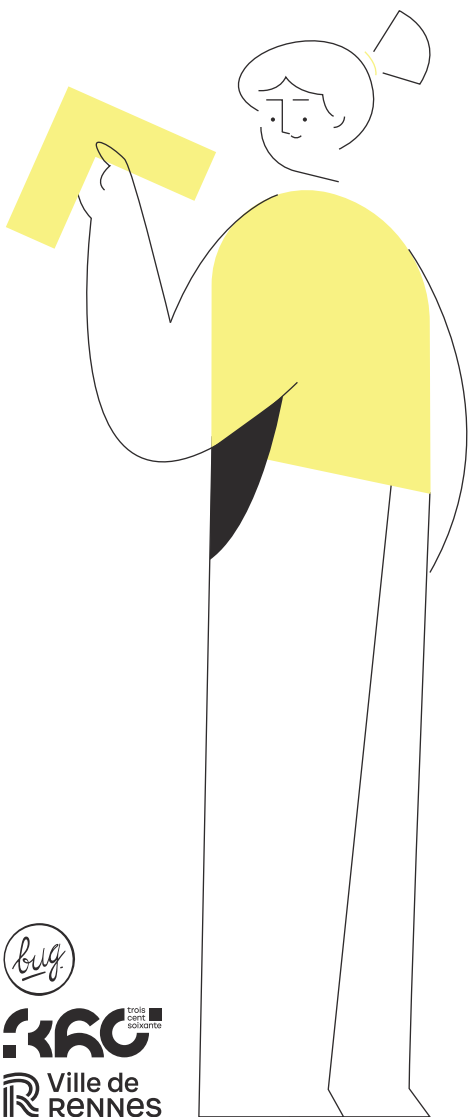
La

pépinière

Dix ans

d'impact

2015-2025



Situé au centre-ville de Rennes, **la pépinière du 360** est un lieu d'accueil, d'hébergement, d'accompagnement de porteurs de projets associatifs à impact rennais.

67

Organisations accueillies depuis 2015
(61 associations et 6 organisations ESS)

17

mois

Durée moyenne de résidence

35%

Des associations qui intègrent la pépinière
viennent de se créer depuis moins d'un an.

48%

Des associations résidentes existent déjà
et sont en développement.

91%

Déclarent que leur association s'est
développée ou fortement développée
pendant le passage à la pépinière.

96%

Trouvent l'état d'esprit de la pépinière
positif ou très positif.

”

« La rencontre avec les autres structures
nous a permis d'enrichir notre réseau. »
My Human Kit

Les attentes

à l'arrivée

Disposer d'un endroit pour se réunir	95 %
Mener un projet dans un lieu adapté	65 %
Développer son réseau	61 %
Etre accompagné·e	31 %
Se structurer juridiquement	31 %

Les services

utilisés

Salles de réunion	78 %
Moments collectifs	70 %
Photocopieur	70 %
Imprimerie	65 %
Accompagnement Bug	53 %
Formations des bénévoles	22 %
LabFab	13 %

Les secteurs

d'activités

des associations

Solidarité · Insertion	21 %
Environnement	19 %
Action sociale/humanitaire	
Solidarité internationale	12 %
Culture	12 %
Loisirs · Sport	
Divertissement · Vie sociale	12 %
Éducation · Formation	7 %
Développement local · ESS	5 %
Santé · Handicap	2 %
Entrepreneuriat	
Défense des intérêts économiques	2 %

Bénévolat

et salariat

65%

Des associations ont accueilli de nouveaux bénévoles (2 à 80 bénévoles).

26

Bénévoles par association en moyenne.

35%

Des associations ont recruté au moins un·e salarié·e :

Un ETP ou moins	50 %
Entre 1 et 2 ETP	37 %
Entre 2 et 3 ETP	13 %

Les territoires d'intervention

Rennes	95 %
Rennes Métropole	48 %
Ille-et-Vilaine	22 %
Région Bretagne	56 %
France et autres régions	35 %
International	13 %

Les formes de gouvernance

Organisation classique*	65 %
Responsabilité partagée	9 %
Association collégiale	9 %
Coprésidence partagée	9 %
Présidence alternée	4 %
Autre forme de gouvernance	4 %

* Un·e président·e, un·e trésorier·ère et un·e secrétaire

”

Une entraide et un vrai intérêt des un·es et des autres pour les projets portés. Ambiance très sympa, nous partageons des moments de repas ensemble.

99°98

Les domaines

d'accompagnement

sollicités

à l'entrée

Méthodologie	31 %
Financements	24 %
Communication	15 %
Fonction Employeur	14 %
Appui juridique	8 %
Gouvernance	5 %
Partenariats	2 %
Numérique	1 %

87%

Des associations passées à la pépinière ont pu développer leur projet sur :

La gouvernance	50 %
Les activités	75 %
Les partenariats	65 %
La communication	65 %
Les financements	40 %

26%

Ont rejoint un autre **dispositif local** : le dispositif local d'accompagnement (DLA), l'incubateur TAg 35 et le dispositif DRAC Bretagne.

Les publics

cibles des

associations

Tous publics	57 %
Public -25 ans	30 %
Adultes	26 %
Public en précarité	22 %
Public en situation de handicap	9 %
Personnes sous main de justice	4 %
Seniors	4 %

Les nouveaux

partenariats

Pour 71%

D'entre elles, ces nouveaux partenariats ont eu un impact significatif sur leur association.

65%

Des associations ont développé un ou plusieurs nouveaux partenariats.

Associations	100 %
Mais aussi avec :	
Collectivités territoriales	60 %
Entreprises	20 %
Établissements scolaires	27 %

”

« Excellente collaboration avec les acteur·ices du tiers-lieu, notamment pour le montage d'une exposition photos et la mise en place d'une conférence inter associative. »

SOS Méditerranée

Responsabilité

sociale et

environnementale

des associations

Rsea

Responsabilité sociale et environnementale
des associations

57%

Des associations conduisent des actions en faveur de la RSEA. Cette démarche vise à répondre aux enjeux sociaux et environnementaux du territoire.

Les actions

en faveur de

la transition

écologique

Promotion de la mobilité douce des membres de l'association	14 %
Tri des déchets, compost	13 %
Mutualisation de matériel de seconde main	12 %
Utilisation de contenants recyclables	12 %
Achats écoresponsables	12 %
Réparation et réemploi de matériel	12 %
Recyclage du matériel	9 %
Animation et sensibilisation	8 %
Maîtrise des énergies	5 %
Aucune action spécifique	3 %

”

« La pépinière a été un outil, un amplificateur d'impact, de réseau et de bonnes idées. Elle a été essentielle pour nous. »

Séisme

I·els sont

passé·es par

la pépinière

Bicephale · Association ECOO · Les Amis du Patrimoine Rennais · Alter4web · Facett · Artefakt compagnie · AGE PlatForm Europe · Zanzan Films · Mathi · Transistor · Wikimédia France · Armec · 10 Doigts Compagnie · La Petite Rennes · La Bidouillerie · Les Petits Doudous · My Human Kit · Certipaq · Bruded · Corlab · 99°98 · Coopératives Jeunesses de Services · SOS Méditerranée · 123 Liestra · Lepok · Breizhicoop · Le Petit Rennais · L'oeil d'Oodaaq · MakeMe · Pump Ille Up · Ensemble · D'ailleurs et d'ici · Traquenard · IDLV · La clé des Champs · Femmes Libres · Collectif pour une transition citoyenne · Proximité · Lamas Production · On passe à l'acte · ESTIM Numérique · Les Artisans du numérique · Association pour la Bienveillance Obstétricale · Les Designers Éthiques · Entourage · Institut de la concertation et de la participation citoyenne · La Cloche · Association XYLM · Hubble Productions · Les Coursiers Rennais · Laboratoire des Imaginaires · Jeunes Engagés pour le Monde · Comme les Autres · Champs de Justice · Les Petites Planches · Celdia Expérience · H-UP · Animal Debout · Conseil de Quartier Centre · Séisme · Entraide Scolaire Amicale · Thès'en Images · Les Connectées IINAF · Toit à Moi · Nightline France · Collectif Paille Armorique · Permis de Construire 35 · Les Hôtels Solidaires



Association Bug

6 Cours des Alliés · Rennes

contact@asso-bug.org

<https://360.bzh/>